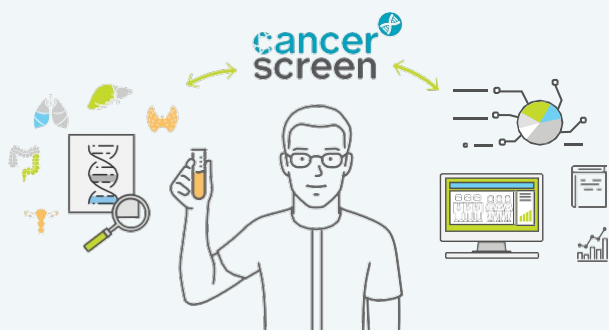


TẦM SOÁT UNG THƯ ĐƯỢC THỰC HIỆN NHƯ THẾ NÀO?



Cung cấp
phân tích
bộ gen
về đánh giá
rủi ro ung thư

+

Cung cấp
kết quả
đáng tin cậy
từ phân tích
tổng hợp

Bạn có thể kiểm soát sự nhạy cảm của bệnh lý để điều chỉnh chế độ ăn uống, thể dục và sinh hoạt phù hợp với các tính trạng di truyền

Nếu có thể ứng dụng dữ liệu bộ Gen trong y học ở góc độ phòng ngừa, chúng ta có thể dự đoán bệnh dựa trên các triệu chứng sẵn có của bệnh trước khi bệnh trở nên nghiêm trọng hoặc có thể phòng ngừa bệnh.

Carl & Elizabeth Naumann



Đăng ký tầm soát ung thư như thế nào?

Tổng quan

Loại Mẫu
Điều kiện vận chuyển
Thời gian có kết quả
Phương pháp
Tài liệu cần thiết

EDTA Whole Blood 3.0ml
Nhiệt độ thường (3 ngày)
6 ngày
PCR with Hybridization
1. Phiếu yêu cầu xét nghiệm
2. Xác nhận đồng ý thực hiện

* Xét nghiệm di truyền này được yêu cầu bởi bác sỹ hoặc tổ chức y tế

Quy trình xét nghiệm



Yêu cầu
xét nghiệm



Thực hiện
xét nghiệm



Phân tích



Báo cáo
kết quả

Tầm soát ung thư



Chuyên gia
phân tích
bộ gen



Đảm bảo
chất lượng
được công nhận bởi CAP



Chi phí
hợp lý



C T A T G C A G A C G C G
A G A T



cancer screen

Xét nghiệm tầm soát nguy cơ ung thư

“CHỦ ĐỘNG TẦM SOÁT - QUYẾT ĐỊNH TƯƠNG LAI”



Văn phòng chính: Số 19 Đường 7A, Khu phố 5, Phường An Phú, TP. Thủ Đức, TP. HCM

Chi nhánh: Tòa nhà Minor 67A Trương Định, Quận Hai Bà Trưng, Hà Nội

Hotline: 028 224 115 15

Zalo: 086 8185 115

Email: klabtech.gc@gmail.com

Thời gian làm việc: Thứ Hai - Thứ Sáu (8:00 - 17:00)

(Nghỉ trưa: 12:00 - 13:00)

C T A T C A G T A C G C G A G C A T C G



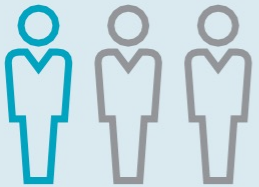
Tầm soát ung thư là gì?

Đây là phương pháp phân tích gen mới nhất. Xét nghiệm này kiểm tra các yếu tố di truyền có thể làm tăng nguy cơ ung thư và cung cấp thông tin hữu ích cho việc chăm sóc sức khỏe bằng cách phân tích dựa trên các dữ liệu nghiên cứu.

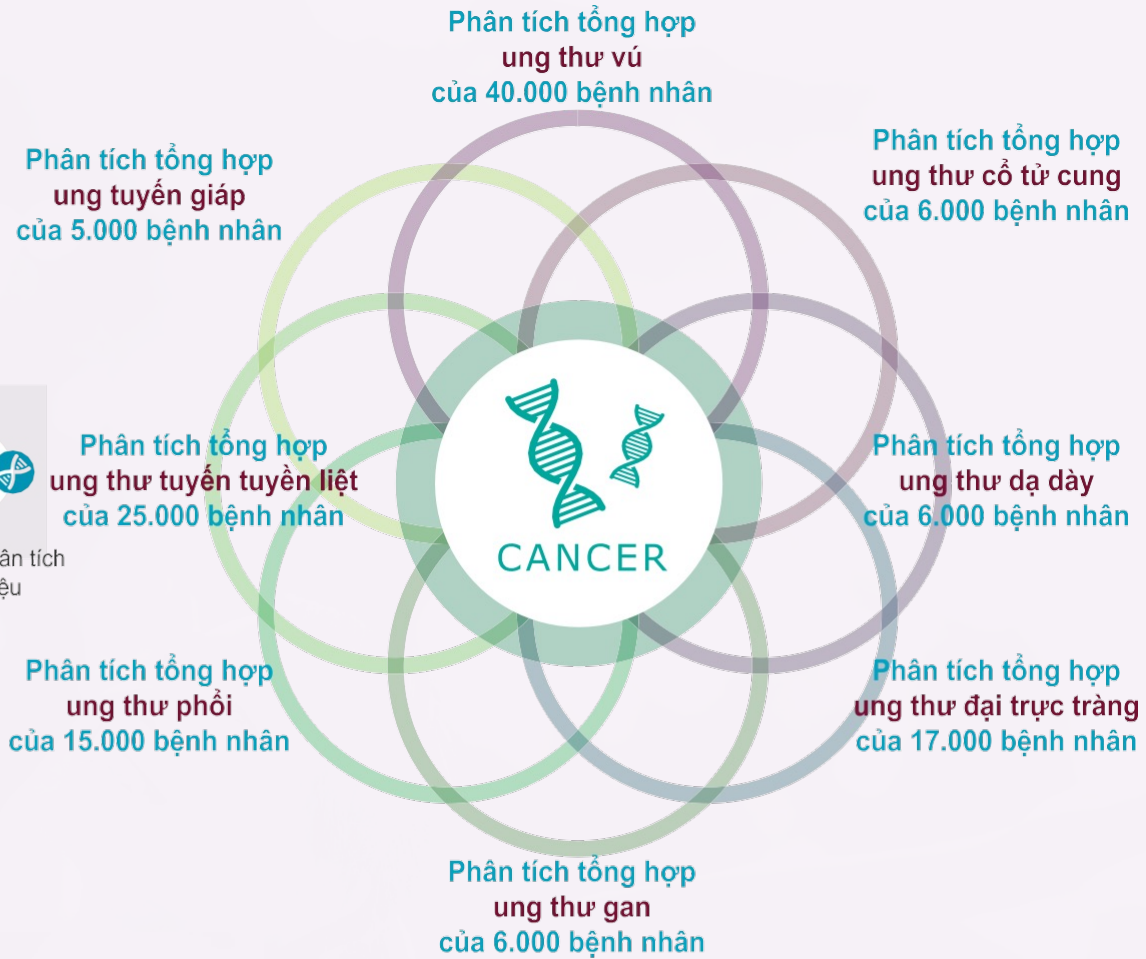
Tuy nhiên, xét nghiệm này không phải là xét nghiệm chẩn đoán ung thư. Do đó, cần tư vấn với bác sĩ để có quyết định điều trị.

Khi ung thư được phát hiện sớm, khả năng sống hơn 5 năm là trên 90%

↑ 90%



Trong các bệnh nhân ung thư
 1/3 có thể phòng ngừa
 1/3 có thể chữa khỏi nhờ chẩn đoán sớm
 1/3 có thể giảm bớt bằng điều trị đúng cách



Kiểm tra đánh dấu độ tin cậy cao

Mô hình thống kê đã được phân tích bằng cách đối chiếu dữ liệu nghiên cứu độc lập



Những loại ung thư phổ biến được tầm soát?

Loại	Nam	Nữ
UT dạ dày	•	•
UT đại trực tràng	•	•
UT phổi	•	•
UT gan	•	•
UT tuyến giáp	•	•
UT tuyến tụy	•	
UT vú		•
UT cổ tử cung		•